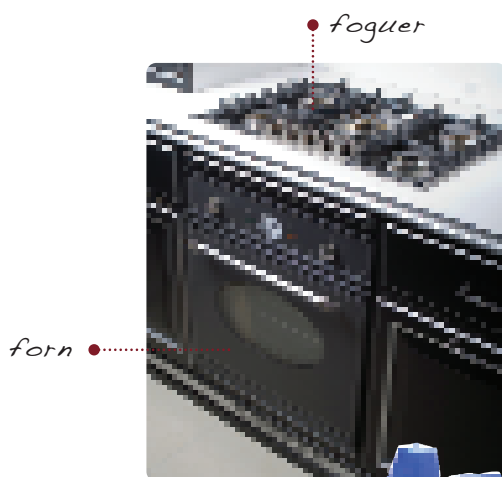
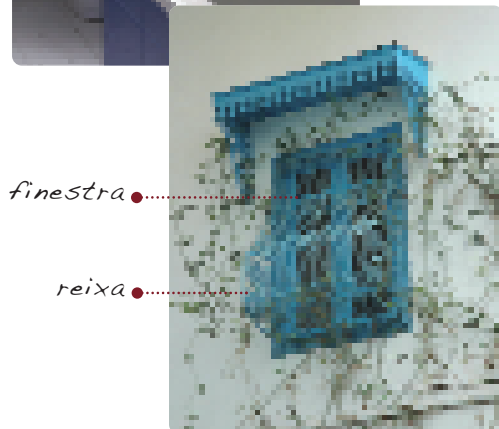
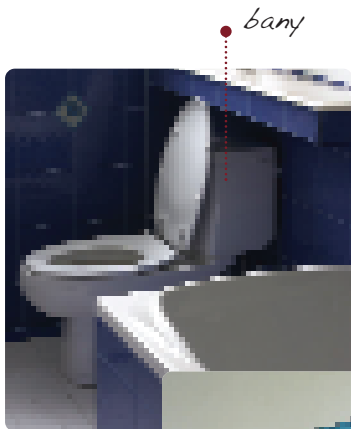
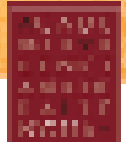


# L È X I C DE LA CASA



A

**aire condicionat** *m.* aire acondicionado

**aixeta** *f.* grifo (*m.*)

**andana** *f.* buhardilla

**aparador** *m.* aparador

**armari** *m.* armario

**armari de paret** *m.* armario empotrado

**aspiradora** *f.* aspirador (*m.*)

B

**balcó** *m.* balcón

**balustrada** *f.* balaustrada

**bany** *m.* baño, cuarto de baño

**banyera** *f.* bañera

**barana** *f.* barandilla

**barandat** *m.* tabique

**batedora** *f.* batidora

**bidet** *m.* bidé

**butaca** *f.* butaca, sillón (*m.*)

C

**cadira** *f.* silla

**calaix** *m.* cajón

**calaixera** *f.* cómoda

**calefacció** *f.* calefacción

**calfador** *m.* calentador

**canonada** *f.* cañería, tubería

**catifa** *f.* alfombra

**celler** *m.* bodega (*f.*)

**claraboia** (o **lluerna**) *f.* claraboya, tragaluz (*m.*)

**clau de pas** *f.* llave de paso

**coberteria** *f.* cubertería

**corredor** (o **passadís**) *m.* pasillo

**cortina** *f.* cortina

**cortineta** *f.* visillo (*m.*)

**cristalleria** *f.* cristalería

**cuina** *f.* cocina

D

**dormitori** *m.* dormitorio

**dutxa** *f.* ducha

E

**eixugador** *m.* secador

**electrodomèstic** *m.* electrodoméstico

**engrundsadora** *f.* mecedora

**escala** *f.* escalera

**escriptori** *m.* escritorio

**espill** *m.* espejo

**espremedora** *f.* exprimidor (*m.*)

**estant** (o **prestatge**) *m.* estante, anaquel

**estanteria** (o **prestatgeria**) *f.* estantería

**estenedor** *m.* tendedero

**estor** *m.* estor

**estora** *f.* estera, alfombrilla

F

**finestra** *f.* ventana

**finestró** *m.* contraventana (*f.*), postigo

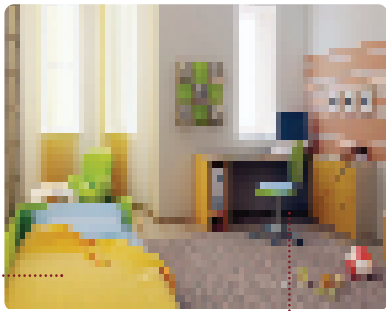
**foguer** *m.* hornillo, fogón

**forn** *m.* horno

**fregall** *m.* estropajo

**fregidora** *f.* freidora

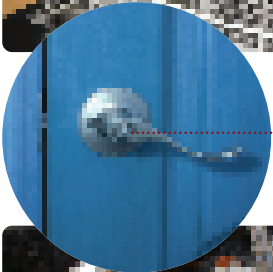
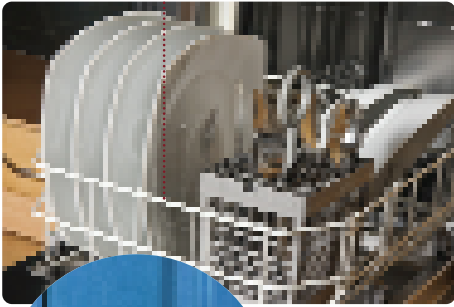
**fregona** *f.* mocho (*m.*)



llit

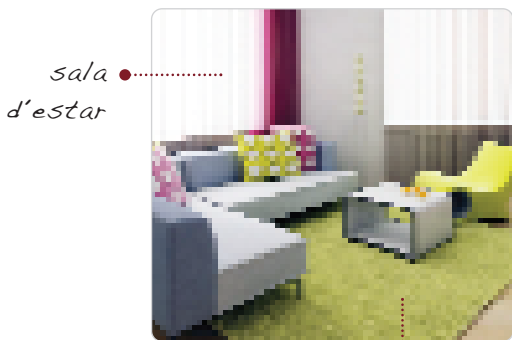
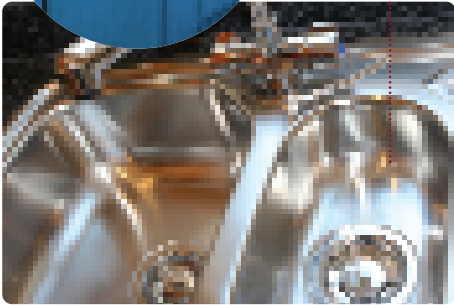
dormitori

llavaplats



pany

pica



sala d'estar

vaixella

catifa



G

**galeria** *f.* galería

**garatge** *m.* garaje

**gerro** *m.* florero

**golfes** *m. pl.* buhardilla (*f. sing.*)

**habitació** *f.* habitación

**jardí** *m.* jardín

**lavabo** *m.* aseo, lavabo

**liquadora** *f.* licuadora

**llar** (o **fumeral**) *f.* (o *m.*) chimenea

**llavadora** *f.* lavadora

**llavaplats** *m.* lavaplatos, lavavajillas

**llibreria** *f.* librería

**llit** *m.* cama (*f.*)

**llitera** *f.* litera

**llum** *f.* (o *m.*) lámpara

**marc** *m.* marco

**menjador** *m.* comedor

**microones** *m.* microondas

**moble** *m.* mueble

**motlura** *f.* moldura

**ordinador** *m.* ordenador

**pany** *m.* cerradura (*f.*)

**parquet** *m.* parqué

**passamà** *m.* pasamanos

**penja-robes** *m. inv.* percha (*f.*)

**pica** *f.* pila, fregadero (*m.*)

**placa de cocció** *f.* encimera

**planxa** *f.* plancha

**porta** *f.* puerta

**rebedor** *m.* recibidor

**rebot** *m.* despensa (*f.*)

**reixa** *f.* reja

**replanell** *m.* descansillo, rellano

**roba de llit** *f.* ropa de cama

**safareig** (o **llavador**) *m.* lavadero

**sala d'estar** *f.* sala de estar

**secadora** *f.* secadora

**sòcol** *m.* friso, zócalo

**sofà** *m.* sofá

**sòl** *m.* suelo

**sostre** (o **trespol**) *m.* techo

**soterrani** *m.* sótano

**tamboret** (o **taburet**) *m.* taburete

**taula** *f.* mesa

**taula camilla** (o **tendur**) *f.* (o *m.*) mesa camilla

**taulellet** *m.* azulejo

**tauleta de nit** *f.* mesita de noche

**telèfon** *m.* teléfono

**terrat** *m.* azotea (*f.*), terraza (*f.*)

**teulada** *f.* tejado (*m.*)

**torradora** *f.* tostador (*m.*)

**tub fluorescent** *m.* tubo fluorescente

**vaixella** *f.* vajilla

**vàter** *m.* váter

**vitrina** *f.* vitrina

M

O  
P

R

S

T

V

planxa

