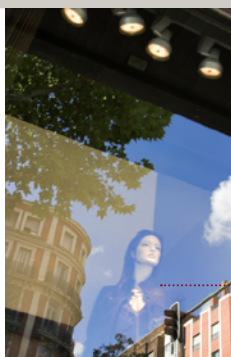


lèxic del carrer

• *bastida*



ajuntament •



• *aparador*



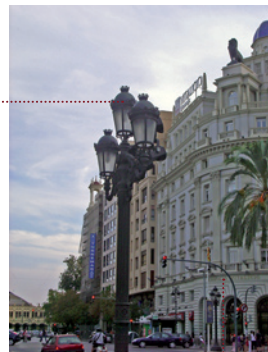
• *estació*

rastell •



calçada •

fanal •



edifici •

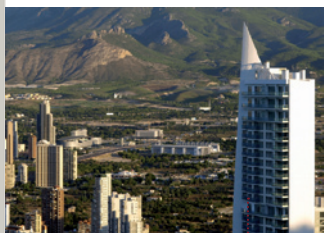


• *caixer automàtic*



contenedor •

• *canonada*



gratacel •

• *monument*



• *semàfor*



• *llamborda*



• *vianant*



taxi •



• *trànsit*



LÈXIC DEL CARRER



lèxic del carrer

ACADÈ
MIAVA
LENCI
ANADE
LALLE
NGUA

LÈXIC

A **adossat** *m.* adosado
agranador -a *m. i f.* barrendero -ra
ajuntament *m.* ayuntamiento
albelló (o **claveguera**) *m. (o f.)* alcantarilla (*f.*)
ambulatori *m.* ambulatorio
aparador *m.* escaparate
aparcament *m.* aparcamiento
atzucac *m.* callejón sin salida
autobús *m.* autobús
avinguda *f.* avenida

B **banc** *m.* banco
barri *m.* barrio
bastida (o **andami**) *f. (o m.)* andamio (*m.*)
biblioteca *f.* biblioteca
boca de reg *f.* boca de riego
boca d'incendis *f.* boca de incendios
botiga *f.* tienda
bulevard *m.* bulevar
bústia *f.* buzón (*m.*)

C **cabina telefònica** *f.* cabina telefónica
cafeteria *f.* cafetería
caixer automàtic *m.* cajero automático
calçada *f.* calzada
canonada *f.* cañería, tubería
cantó *m.* esquina (*f.*)
carrer de vianants *m.* calle peatonal (*f.*)
carreró *m.* callejón
carril bici *m.* carril bici
carril bus *m.* carril bus
casa aparellada (o **bessona**) casa pareada
catedral (o **seu**) *f.* catedral
cementeri *m.* cementerio
centre cívic *m.* centro cívico
centre comercial *m.* centro comercial
cine (o **cinema**) *m.* cine
clavegueram *m.* alcantarillado
comerç *m.* comercio
comissaria de policia *f.* comisaría de policía

DEL

contenedor *m.* contenedor
convent *m.* convento
cotxe *m.* coche
cruïlla *f.* encrucijada, cruce (*m.*)

D **districte** *m.* distrito

E **edifici** *m.* edificio
eixample *m.* ensanche
embocadura *f.* bocacalle
embornal *m.* imbornal
escola *f.* escuela
església *f.* iglesia
estació *f.* estación
estadi *m.* estadio
estanc *m.* estanco

F **fanal** *m.* farol, farola (*f.*)
farmàcia *f.* farmacia
finca *f.* finca
font *f.* fuente
frontera (o **façana**, o **fatxada**) *f.* fachada

G **gratacel** *m.* rascacielos
grua *f.* grúa

H **hospital** *m.* hospital
hotel *m.* hotel

I **illa** (o **bloc de cases**) *f. (o m.)* manzana
institut *m.* instituto

J **jutjat** *m.* juzgado

L **llamborda** (o **llambordí**) *f. (o m.)* adoquín (*m.*)
llibreria *f.* librería

M **magatzem** *m.* almacén
marquesina *f.* marquesina
mercat *m.* mercado
mesquita *f.* mezquita
metro *m.* metro
monument *m.* monumento
museu *m.* museo

O **oficina de correus** *f.* oficina de correos

P **paperera** *f.* papelera
parada *f.* parada

CARRER

parc *m.* parque
parquímetre *m.* parquímetro
pàrquing *m.* parking, parquin
parterre *m.* parterre
pas zebra *m.* paso de cebra
passatge *m.* pasaje
passeig *m.* paseo
perruqueria *f.* peluquería
piló (o **bol-lard**) *m.* bolardo
plaça *f.* plaza
plaça de bous *f.* plaza de toros
plànol *m.* plano
policia *m. i f.* policía

R **rambla** *f.* rambla
rastell *m.* bordillo
raval *m.* arrabal
restaurant *m.* restaurante
rotonda *f.* rotonda

S **semàfor** *m.* semáforo
solar *m.* solar
suburbi *m.* suburbio
supermercat *m.* supermercado

T **tanca** *f.* valla
taxi *m.* taxi
teatre *m.* teatro
tramvia *m.* tranvía
trànsit *m.* tráfico
travessa *f.* atajo (*m.*)
travessia *f.* travesía

U **urbà -ana** *m. i f.* urbano -na
urbanització *f.* urbanización

V **vehicle** *m.* vehículo
via *f.* vía
vianant *m. i f.* peatón -na
vivenda (o **habitatge**) *f. (o m.)* vivienda
vorera *f.* acera

X **xamfrà** *m.* chaflán

Z **zona blava** *f.* zona azul